

# 複数情報伝達モードを備えた ユニバーサルな電話リレーサービスの提供

株式会社SOBAプロジェクト

# 株式会社SOBAプロジェクトとは？

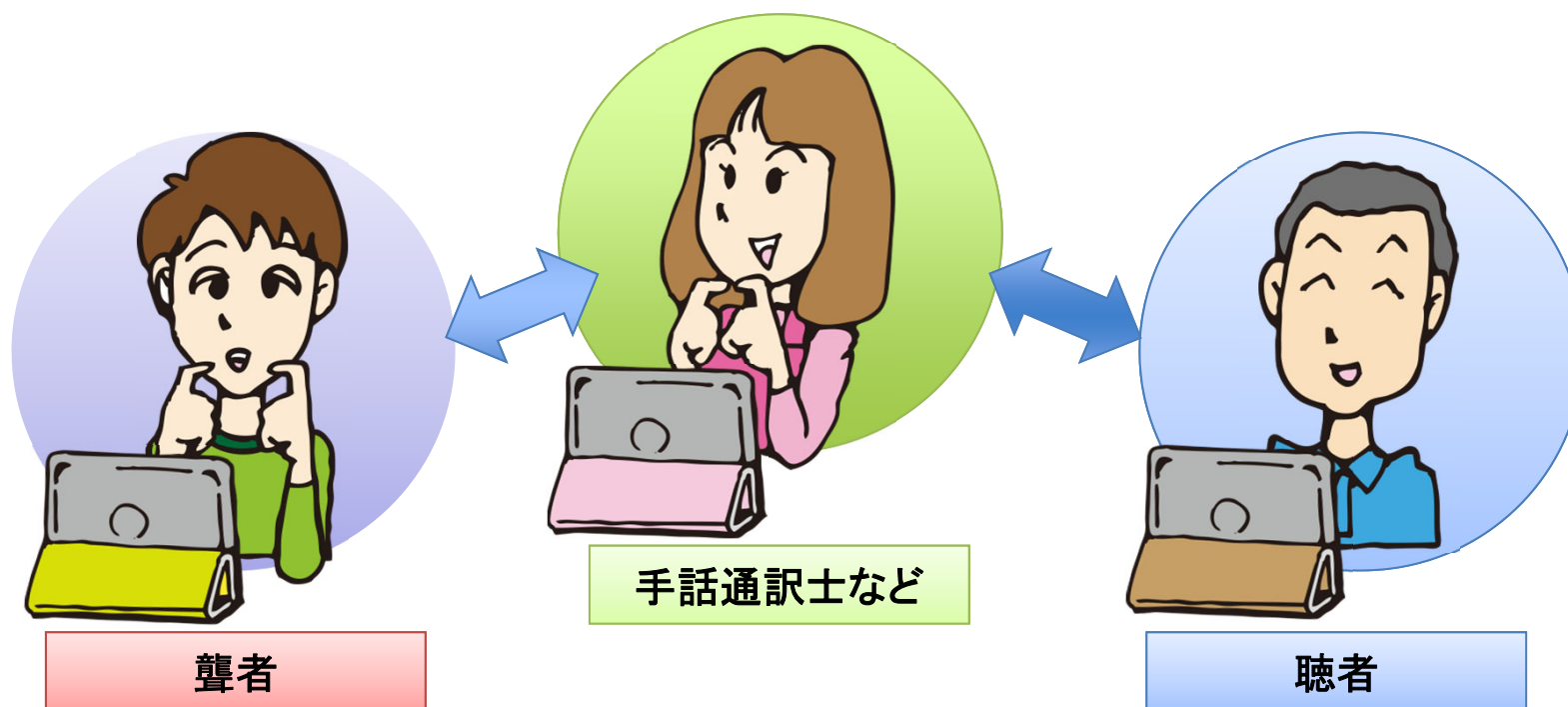
- 産官学共同プロジェクト
  - 京都大学・東京大学・東京工業大学・慶應義塾大学・早稲田大学・NTTコムウェア・オムロン・文部科学省
- ビジュアルコミュニケーションの研究開発
- 成果を引き継ぎ株式会社化

<https://ja.wikipedia.org/wiki/SOBA%E3%83%97%E3%83%AD%E3%82%B8%E3%82%A7%E3%82%AF%E3%83%88>

# SOBAリレー電話サービスとは？

- 映像・音声・テキストチャット・アイコン（複数伝達モード）などを使って、ろう者・手話通訳者・聴者などの対話を支援するサービス
- 個人向け
  - 無償で提供
  - ホームページから申込可能
  - システムのみ提供
- 法人・団体向け
  - 法人・団体ごとにサービス内容をカスタマイズ
    - システム＋手話通訳者のセットなど

# SOBA電話リレーサービスのイメージ



# SOBA電話リレーサービス端末画面イメージ

ろう者の先生の画面 (PC)



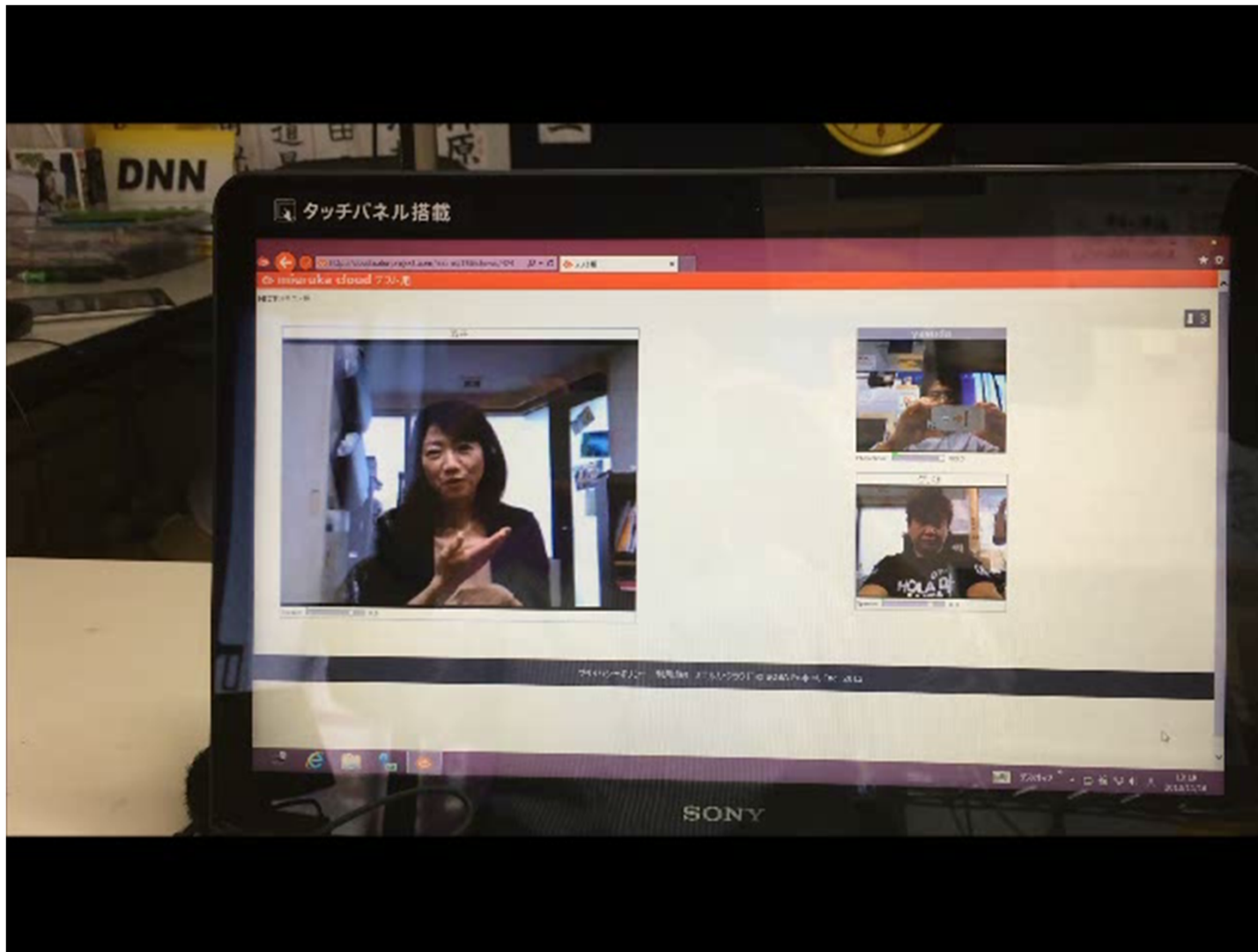
手話通訳者の画面 (タブレット)



聴者の学習者の画面 (タブレット)



# SOBA電話リレーサービス（映像）



# SOBA電話リレーサービスのWebサイト

<http://soba-relay.com>



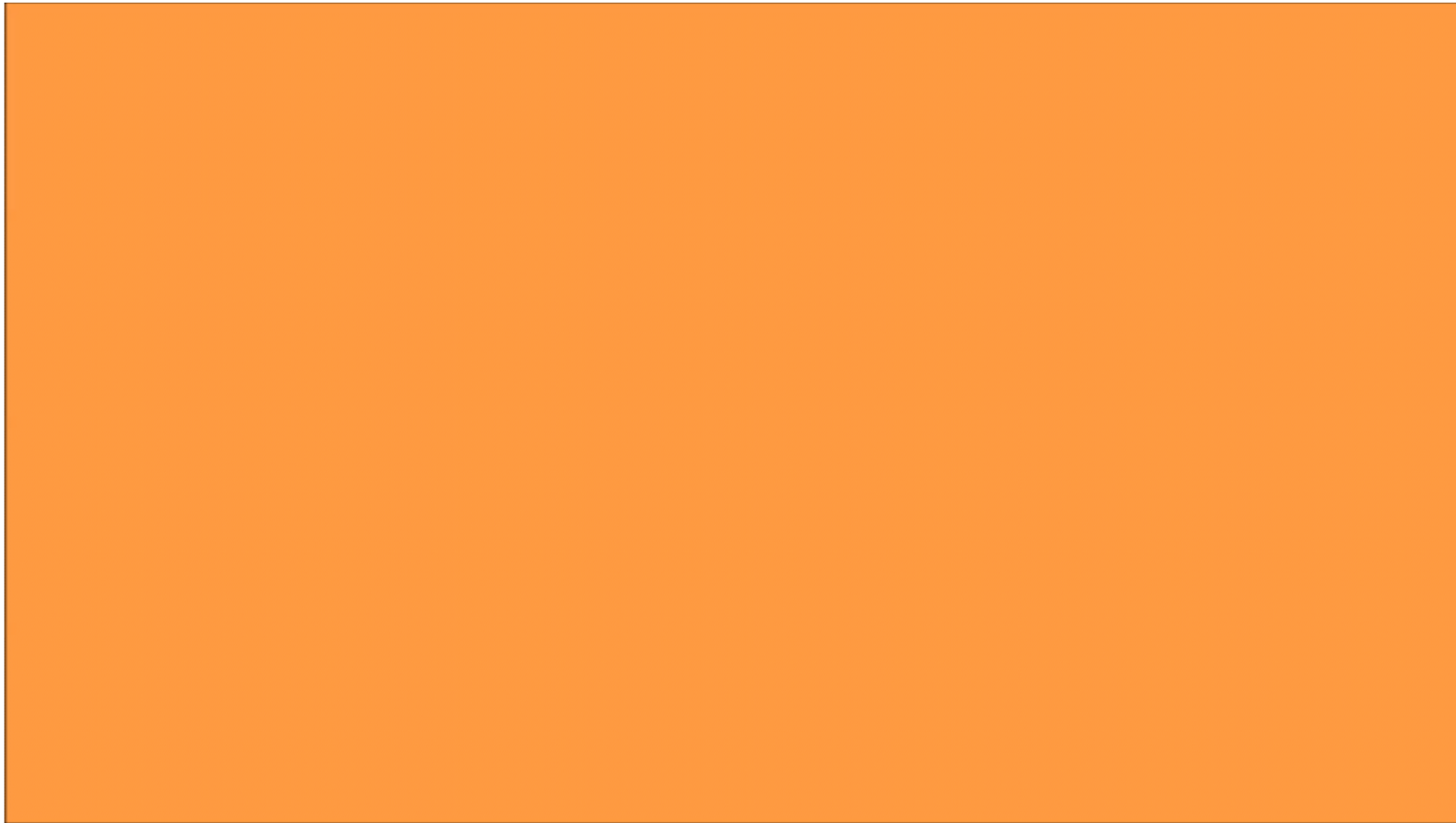
# SOBA電話リレーサービスの特徴

- ろう者の意見を取り入れたサービス
  - これまでろう者の方にモニターをして頂き、ろう者の方の貴重な意見を組み込み、形にしたシステムです。
- 利用料は無料
  - 一般ユーザの方には無料でご利用いただけます。



## 昨年度の実装の一例

- 音声認識機能



# SOBA電話リレーサービスの画面&機能（1）

The image displays two screenshots of the SOBA phone relay service interface. The left screenshot shows a text chat window titled "テキストチャット (スタンプなど利用可能)" with a list of messages from "乾さん" and a sticker selection bar. The right screenshot shows a video conference grid with callouts for various features. A yellow box highlights the envelope icon in the top navigation bar, which is linked to "招待メール" (Invitation Email). A green box highlights the camera icon in the top navigation bar, which is linked to "自身のカメラ映像" (Self-camera video). Another green box highlights the camera icon in the top navigation bar of the video grid, which is linked to "自身のカメラ映像". A green box highlights the "全員表示" (Full Screen) button in the bottom navigation bar of the video grid, which is linked to "参加者の全画面表示" (Full-screen display of participants). A green box highlights the "共有" (Share) icon in the top navigation bar, which is linked to "情報共有" (Information sharing). A green box highlights the "共有" (Share) icon in the top navigation bar of the video grid, which is linked to "情報共有". A green box highlights the "共有" (Share) icon in the top navigation bar of the video grid, which is linked to "情報共有". A green box highlights the "共有" (Share) icon in the top navigation bar of the video grid, which is linked to "情報共有".

テキストチャット  
(スタンプなど利用可能)

情報共有

招待メール

自身のカメラ映像

自身のカメラ映像

参加者の全画面表示

スライドパネル表示と  
参加者の全画面表示  
切替ボタン

# SOBA電話リレーサービスの画面&機能（2）

かんたん2STEPで、会議に参加しながらでもゲストを招待できます。  
事前に招待しておくことも、もちろん可能です。  
お取引先様との1度きりの会議などにもご利用いただける、便利な機能です！



招待メールアイコン  
を押して

招待したいゲストの  
アドレスを入力

送信！

招待された側は、  
メールに記載のある  
URLをクリック  
するだけでOK!

# SOBA電話リレーサービスの画面&機能 (3)

スマートフォン・タブレット版ミエルカ・クラウド専用アプリ (Android/iOS) の新機能です。専用アプリ利用者がWeb会議に招待されると、通知音と共にホーム画面に着信通知が表示されます。表示を指でスワイプすると専用アプリが起動しWeb会議へ誘導します。

従来のメール通知に加え、メールと同時に「プッシュ通知」が着信、片手で素早く会議室に入ることができます。



• 左) iOS (iPhone) でのプッシュ通知



• 右) Android (Nexus7) でのプッシュ通知

# 利用環境

スマートフォン&タブレットのほか、Windows や MacOS にも対応



# 実際に使うには？

<http://soba-relay.com> から申し込み（無料）

電話リレーサービスのお申込みはとても簡単です。メールアドレスを記入するだけ！  
最短即日からサービスをご利用頂けます。



① メールアドレスを登録します。

soba@hotmail.com

登録

② SOBAプロジェクトから登録完了のメールをお送りします。  
最短で即日発行します。

## 今後の展開（今年度中に実装・リリース）

- ワンタッチボタン機能の追加
  - リレーサービスをWebページに簡単に貼り付けられる機能の実現
- 画質自動切り替え機能の追加
  - ネットワーク帯域に応じて画質を自動的に切り替える機能を実現する。

ご清聴ありがとうございました